

AmphiSilan · Capamix AmphiSilan

**Wodorozcieńczalne, matowe farby elewacyjne na bazie żywicy silikonowej.
Hydrofobowe, bardzo dobrze przepuszczalne dla pary wodnej, wartość $s_d H_2O < 0,05m$.**

Opis produktu

Przeznaczenie:

Do wykonywania hydrofobowych, przepuszczalnych dla pary wodnej powłok elewacyjnych na tynkach i podłożach mineralnych oraz do renowacji fasad na dobrze przylegających powłokach krzemianowych i matowych farbach dyspersyjnych, tynkach z żywicy syntetycznych i systemach dociepleń.

AmphiSilan łączy w sobie najlepsze cechy farb dyspersyjnych i klasycznych farb krzemianowych.

AmphiSilan posiada mineralną strukturę podstawową, nie tworzy błony, jest doskonale przepuszczalny dla pary wodnej i dwutlenku węgla. Tworzy szlachetną, matową powierzchnię o charakterze podobnym do farb wapiennych. Te i powyższe właściwości predestynują AmphiSilan również do zastosowania w obiektach zabytkowych oraz na tynkach wapiennych.

Barwa:

Biała.

AmphiSilan można barwić samodzielnie w 228 odcieniach karty kolorystycznej AmphiSilan przy użyciu barwników AmphiSilan-Volltonfarbe.

Całość samodzielnie zabarwionego materiału należy zmieszać ze sobą w celu uniknięcia różnic kolorystycznych.

Przy zakupie min. 100 litrów w jednym odcieniu na specjalne zamówienie, możliwa jest dostawa materiału zabarwionego fabrycznie.

Capamix AmphiSilan nadaje się do barwienia maszynowego w systemie Capamix w odcieniach z kolekcji kolorystycznych Alpinacolor, AmphiSilan/Sylitol, Panorama, Stadtbild 200 i w wielu innych kolekcjach powszechnie stosowanych.

Spoivo:

Emulsja żywicy silikonowej.

Opakowania:

AmphiSilan: 12.5 l.

Capamix AmphiSilan: 1.25, 5 oraz 10 l.

Stopień połysku:

Matowy wg DIN 53 778.

Właściwości:

- Wodorozcieńczalna, przyjazna dla środowiska, o słabym zapachu.
- Odporna na warunki atmosferyczne wg VOB.
- Hydrofobowa, nie tworzy błony, mikroporowata.
- Wysoko przepuszczalna dla pary wodnej, $s_d < 0,05m$.
- Wysokoodporna na działanie zasad, nie zmydlająca się.
- Wysoko przepuszczalna dla CO₂.
- Dobrze kryjąca.
- Odporna na agresywne zanieczyszczenia zawarte w atmosferze.
- Nie stanowi podłoża dla roślinności grzybów, glonów lub mchów.
- O niskich naprężeniach wewnętrznych, nie wykazująca właściwości termoplastycznych.
- Łatwa w obróbce.

Składowanie:

Składować w chłodnym miejscu powyżej temp. 0°. Okres przechowywania - 12 miesięcy.

Uwaga:

Chronić przed dziećmi. W przypadku kontaktu z oczami lub skórą natychmiast przemyć wodą. Przy natrykiwaniu nie wdychać oparów. Zapobiegać przedostaniu się farby do zbiorników wodnych. Oslaniać powierzchnie nie przeznaczone do malowania. Natychmiast usuwać krople farby z lakieru, szkła, ceramiki, metalu, kamienia.

Utylizacja:

Całkowicie opróżnione pojemniki nadają się do utylizacji. Resztki materiału po wyschnięciu traktować jako odpady budowlane lub domowe.

Kod produktu dla farb i lakierów:

M-SF01

Atesty:

Certyfikat DIN EN ISO 9001.

Państwowy Zakład Higieny: Ocena Higieniczna nr B-1005/94, B-1006/94.





AmphiSilan-Compact

Wodorozcieńczalna farba o charakterze wypełniającym na bazie żywicy silikonowej do optycznej egalizacji nierównomiernie zatartych tynków mineralnych oraz do strukturalnego wyrównywania powierzchni w miejscach napraw lub uzupełnień tynków. Stosowana do zaszlamowania drobnych rys na powierzchni tynków.

AmphiSilan – Compact jest odporna na warunki atmosferyczne, hydrofobowa, wysoce przepuszczalna dla pary wodnej i CO₂.

Kod produktu dla farb i lakierów: M-SF01
Opakowania: 15 kg



AmphiSilan-W

Wodorozcieńczalna, matowa farba silikonowa do fasad. Zawiera dodatek środków grzbobójczych i glonobójczych.

Do wykonywania powłok malarskich na tynkach i podłożach mineralnych, a także do odnawiania nośnych powłok krzemianowych, matowych powłok dyspersyjnych, do malowania tynków z żywic syntetycznych i nie uszkodzonych systemów dociepleń w przypadkach występowania lub zagrożenia pojawieniem się glonów, grzybów lub mchów.

Farba ma własności hydrofobowe i jest wysoce przepuszczalna dla pary wodnej, $s_d H_2O < 0,05m$.

Kod produktu dla farb i lakierów: M-SF01
Opakowania: 12,5 l.



AmphiSilan-Volltonfarben

Wodorozcieńczalne, przyjazne dla środowiska i światłotrwale barwniki na bazie żywicy silikonowej do barwienia farb fasadowych i wypełniających z grupy Amphi-Silan oraz do wymalowań w intensywnych, pełnych kolorach.

W przypadku malowania czystymi barwnikami AmphiSilan-Volltonfarben, przy obróbce i przygotowaniu podłoża oraz przy wykonywaniu powłok obowiązują wytyczne zawarte w niniejszej karcie informacyjnej.

Barwy: żółta, umbra, błękit kobaltowy, czarna, zielona, minia żelazowa, ochra, pomarańczowa oksydowana i brązowa oksydowana.

Kod produktu dla farb i lakierów: M-SF01
Opakowania: 750 ml, 5 l.



AmphiSilan-Grundierfarbe

Wodorozcieńczalna, przyjazna dla środowiska specjalna farba gruntująca. AmphiSilan-Grundierfarbe poprawia przyczepność na zwartych, gładkich podłożach i wzmacnia zwietrzałe tynki z żywic syntetycznych przed malowaniem farbą fasadową AmphiSilan lub AmphiSilan-Compact.

Kod produktu dla farb i lakierów: M-GP01
Opakowania: 12,5 l.



AmphiSilan-Tiefgrund LF

Bezrozpuszczalnikowy, przyjazny dla środowiska, specjalny środek gruntujący o słabym zapachu, wykazujący działanie hydrofobizujące.

Do gruntowania podłoży celem ich wzmocnienia i egalizacji, do wzmocnienia porowatych, chłonących, lekko osypujących się tynków, jak również do gruntowania murów licowych z cegły wapienno-piaskowej.

Kod produktu dla farb i lakierów: M-GF01
Opakowania: 10 l.

AmphiSilan-Grundfestiger

Specjalny, głęboko penetrujący środek gruntujący na bazie rozpuszczalników. Stosowany do gruntowania podłoży mineralnych i starych powłok krzemianowych, o działaniu wglębnie wzmacniającym na osypujących lub wycierających się i silnie chłonących powierzchniach. Nie nadaje się do malowania tynków w systemach dociepleń ścian zewnętrznych na styropianie i tynkach zawierających styropian.

Kod produktu dla farb i lakierów: M-GF05
Opakowania: 10 l.

Budowa powłok:

Warstwę gruntującą lub pośrednią wykonać farbą AmphiSilan /Capamix AmphiSilan/ AmphiSilan-W rozcieńczoną maks. 10% wody. Materiał na warstwę pośrednią i wierzchnią na podłożach szorstkich należy bardziej rozcieńczyć i dobrze rozprowadzić, w zależności od struktury i chłonności podłoża. Stopień rozcieńczenia określić na podstawie próby.

Warstwę pośrednią do egalizacji nierównomiernej struktury tynków i zaszlamowania drobnych rys w podłożu można wykonać farbą AmphiSilan-Compact o maks. rozcieńczeniu 5-10% wody.

Warstwa wierzchnia - AmphiSilan /Capamix AmphiSilan/ AmphiSilan-W o maks. rozcieńczeniu 5-10% wody.

Między nakładaniem kolejnych warstw należy zachować przynajmniej 12 godzinne przerwy na wyschnięcie.

Sposób nakładania:

Malować pędzlem, wałkiem lub urządzeniami natryskowymi typu airless. AmphiSilan-W można nakładać wyłącznie pędzlem lub wałkiem.

Natrysk:

kąt natrysku : 50°

dysza : 0,021-0,026"

ciśnienie : 150-180 bar

Narzędzia umyć wodą, a w przypadku użycia AmphiSilan-Grundfestiger denaturatem lub rozcieńczalnikiem nitro.

Zużycie:

Wartości zużycia podane są przy jednokrotnym malowaniu na gładkich podłożach. Na powierzchniach szorstkich zużycie jest odpowiednio większe.

Dokładne zużycie ustalić na podstawie próby.

AmphiSilan: ok. 150-200 ml/m²

Capamix AmphiSilan: ok. 230-300 g/m²

AmphiSilan-Compact: ok. 350-400 g/m²

AmphiSilan-Tiefgrund LF:

ok. 150-200 ml/m² w zależności od rodzaju i chłonności podłoża.

AmphiSilan-Grundierfarbe:

ok. 150-200 ml/m² w zależności od charakteru i chłonności podłoża.

AmphiSilan-Grundfestiger

ok. 150-200 ml/m² i więcej w zależności od charakteru i chłonności podłoża.

Minimalna temperatura obróbki:

+5°C dla otoczenia i podłoża.

Czas schnięcia:

W temp. +20°C i względnej wilgotności powietrza 65% warstwa jest powierzchniowo sucha po 2-3 godz., po 12 godz. nadaje się do powtórnego malowania. Powłoka jest całkowicie sucha po 2-3 dniach. W niższych temperaturach i przy wyższej wilgotności powietrza czasy te ulegają wydłużeniu.

Uwaga:

W celu uniknięcia różnic kolorystycznych na złączach pasm roboczych, większe powierzchnie należy malować w jednym cyklu i łączyć pasma na mokro.

Nie stosować na powierzchniach poziomych narażonych na długotrwałe działanie wody.

Tolerancja na inne materiały:

Materiałów AmphiSilan nie można mieszać z innymi materiałami malarskimi, a w szczególności z farbami pigmentowymi na bazie dyspersji lub krzemianów oraz z koncentratami barwiącymi.

Produktów AmphiSilan-Tiefgrund LF, AmphiSilan-Grundierfarbe oraz AmphiSilan-Grundfestiger nie wolno mieszać ze sobą oraz z innymi materiałami z grupy AmphiSilan.

Odpowiednie podłoża i ich przygotowanie

Podłoże musi być suche, czyste oraz pozbawione substancji zmniejszających przyczepność.

Tynki wapienne, wapienno-cementowe i cementowe:

Nowe tynki powinny być związane i suche. Należy usunąć warstwę pyłace lub ścierając się oraz mleczko cementowe.

Stare tynki należy oczyścić mechanicznie lub zmyć strumieniem wody pod ciśnieniem.

Zagruntować środkiem AmphiSilan-Tiefgrund LF. Podłoża pyłace lub osypujące się, względnie bardzo zniszczone zagruntować materiałem AmphiSilan-Grundfestiger, w razie potrzeby malować dwukrotnie, drugą warstwę nanosząc na mokrą warstwę pierwszą.

Stare powłoki i tynki krzemianowe:

Mocne powłoki oczyścić mechanicznie lub zmyć strumieniem wody pod ciśnieniem.

Stabe i zwietrzałe powłoki usunąć przez zeszkrobanie, zdrapanie lub zeszlifowanie. Zagruntować środkiem AmphiSilan-Grundfestiger.

Nośne powłoki z żywic syntetycznych i nieuszkodzone systemy dociepleń ścian zewnętrznych:

Stare tynki oczyścić stosując odpowiednią metodę. W przypadku czyszczenia na mokro podłoże dobrze osuszyć przed dalszą obróbką. Wykonać podkład z materiału AmphiSilan-Grundierfarbe.

Nowe tynki malować bez obróbki wstępnej.

Nośne powłoki z farb dyspersyjnych:

Powierzchnie połyskujące przeszlifować. Stare zabrudzone i kredujące powłoki oczyścić strumieniem wody pod ciśnieniem. Gruntować materiałem AmphiSilan-Grundierfarbe.

Nienośne powłoki z lakierów, farb dyspersyjnych lub tynków z żywic syntetycznych:

Całkowicie usunąć stosując odpowiednią metodę, np. w sposób mechaniczny lub przez wylugowanie, a następnie oczyszczenie strumieniem gorącej wody pod ciśnieniem.

Gruntować materiałem AmphiSilan-Grundierfarbe. Powierzchnie pyłace, osypujące się i mocno chłonejące zagruntować środkiem AmphiSilan-Grundfestiger. Warstwę pośrednią wykonać farbą AmphiSilan-Compact.

Mur licowy z cegły ceramicznej:

Do malowania nadają się tylko mrozoodporne cegły licowe lub klinkierowe bez zanieczyszczeń. Mur nie może mieć splekanych spoin i wykazywać wykwitów solnych.

Gruntować środkiem AmphiSilan-Grundfestiger.

Jeśli po wykonaniu podkładu farbą AmphiSilan lub AmphiSilan-Compact pojawiają się brązowe przebarwienia, warstwę wierzchnią należy wykonać rozpuszczalnikową farbą Duparol.

Mur licowy z cegły wapienno-piaskowej:

Do malowania nadają się tylko cegły mrozoodporne bez zanieczyszczeń i inkluzji jak piasek i glina, mogących powodować przebarwienia. Spoiny nie mogą być splekane. Powierzchnie brudzące przy pocieraniu należy oczyścić. Wykwit solny należy usunąć szczotką na sucho.

Zagruntować środkiem AmphiSilan-Tiefgrund LF. Warstwę podkładową wykonać farbą AmphiSilan-Compact.

Powierzchnie pokryte pleśnią, glonami lub mchem:

Nalot z pleśni, mchów lub glonów usunąć mechanicznie lub strumieniem wody pod ciśnieniem. Całe rośliny lub ich części usunąć mechanicznie, względnie wypalić. Powierzchnie należy przemyć preparatem Capatop i dobrze osuszyć. Gruntowanie w zależności od danego podłoża środkami AmphiSilan-Tiefgrund LF, AmphiSilan-Grundierfarbe lub AmphiSilan-Grundfestiger.

Powłokę pośrednią i wierzchnią wykonać środkiem AmphiSilan-W.

Powierzchnie z wykwitami solnymi:

Występującą na powierzchni sól usunąć przez zeszkrobanie na sucho. Zagruntować środkiem AmphiSilan-Grundfestiger.

W przypadku powlekania powierzchni z wykwitami solnymi nie ma gwarancji trwałego przylegania warstwy i likwidacji wykwitów solnych.

Większe prace naprawcze wykonać przy użyciu systemu tynków renowacyjnych Capatop-Sanierputz-System.

Ubytki:

Małe ubytki naprawić szpachlówką Caparol-Fassaden-Feinspachtel.

Większe ubytki do 20 mm zaleca się reperować mineralną szpachlówką Capalith-Fassaden-spachtel P. Miejsca szpachlowane należy zagruntować. Dodatkowe informacje znajdują się w kartach informacyjnych nr 710 i nr 720.

Konsultacje techniczne

W niniejszej broszurze brak miejsca na opisanie wszystkich występujących w praktyce rodzajów podłoży oraz sposobów ich przygotowania pod powłoki malarskie. W przypadku obróbki podłoży, które nie zostały opisane w powyższej karcie informacyjnej, konieczne jest skontaktowanie się z naszym serwisem technicznym. Chętnie udzielimy Państwu szczegółowych informacji związanych z konkretnym obiektem.

AMTLICHE MATERIALPRÜFANSTALT FÜR DAS BAUWESEN
INSTITUT FÜR BAUSTOFFE, MASSIVBAU UND BRANDSCHUTZ
TECHNISCHE UNIVERSITÄT BRAUNSCHWEIG

Untersuchungsbericht

Nr. 98/5009 -Ls/Me-
28. April 1988

1. Ausfertigung

Antragsteller: Deutsche Amphibolin-Werke
von Robert Murjahn
Postfach 20
6105 Ober-Ramstadt

Antrag vom: 10.12.87 Zeichen: ru-kl

Eingang: 12.12.1987

Inhalt des Antrages:

Ermittlung der Wasserdampfdurchlässigkeit von

Amphisilan Grundfestiger
und

Amphisilan Fassadenfarbe

Eingang des Versuchsmaterials: 12.12.1987
Probierlinie: -

1. Allgemeines

Mit Schreiben ru-kl vom 12. Dezember 1987 beantragte die Firma Deutsche Amphibolin-Werke, Ober-Ramstadt, an Amphisilan-Grundfestiger und Amphisilan Fassadenfarbe die Ermittlung des H₂O-Dampf-Diffusionswiderstands (DIN 52 615, Feuchtebereich) entsprechend Abschnitt 3 des Materialprüfprogramms "Betonoberflächen-Schutz-/Instandsetzungssysteme" der amtlichen Materialprüfanstalt, Fassung vom 06. November 1985, wobei die Materialien auf Glasfritten der Porosität 4 aufgetragen und im Feuchtegefälle 50 % r. F. - 93 % r. F. untersucht werden sollten.

2. Probekörper

Jeweils drei Glasfritten der Porosität 4 wurden wie folgt behandelt:

- Amphisilan Grundfestiger 140 g/m² effektiv, aus applikationstechnischen Gründen nach Herstellerempfehlung mit Nitroverdünner 1:1 verdünnt

- Amphisilan Fassadenfarbe 310 g/m² in zwei Arbeitsgängen

- Amphisilan Fassadenfarbe 480 g/m² in drei Arbeitsgängen

Die so behandelten Fritten wurden diffusionsdicht auf die Prüfgefäße aufgeklebt und einem Feuchtegefälle von 50 % r. F. - 93 % r. F. bei +20 °C ausgesetzt.

3. Ergebnisse

Die Messungen erbrachten folgende S_d-Werte:

Amphisilan Grundfestiger 140 g/m ² :	S _d H ₂ O = 0,01 m
Amphisilan Fassadenfarbe 310 g/m ² :	S _d H ₂ O = 0,03 m
Amphisilan Fassadenfarbe 480 g/m ² :	S _d H ₂ O = 0,04 m

Es sei darauf hingewiesen, daß die ermittelten Werte bereits an der versuchstechnisch bedingten Nachweisgrenze des Verfahrens liegen und daher mit Fehlern in der gleichen Größenordnung behaftet sein können.

Der Direktor

F. S. Rostk
Prof. Dr.-Ing. F. S. Rostk



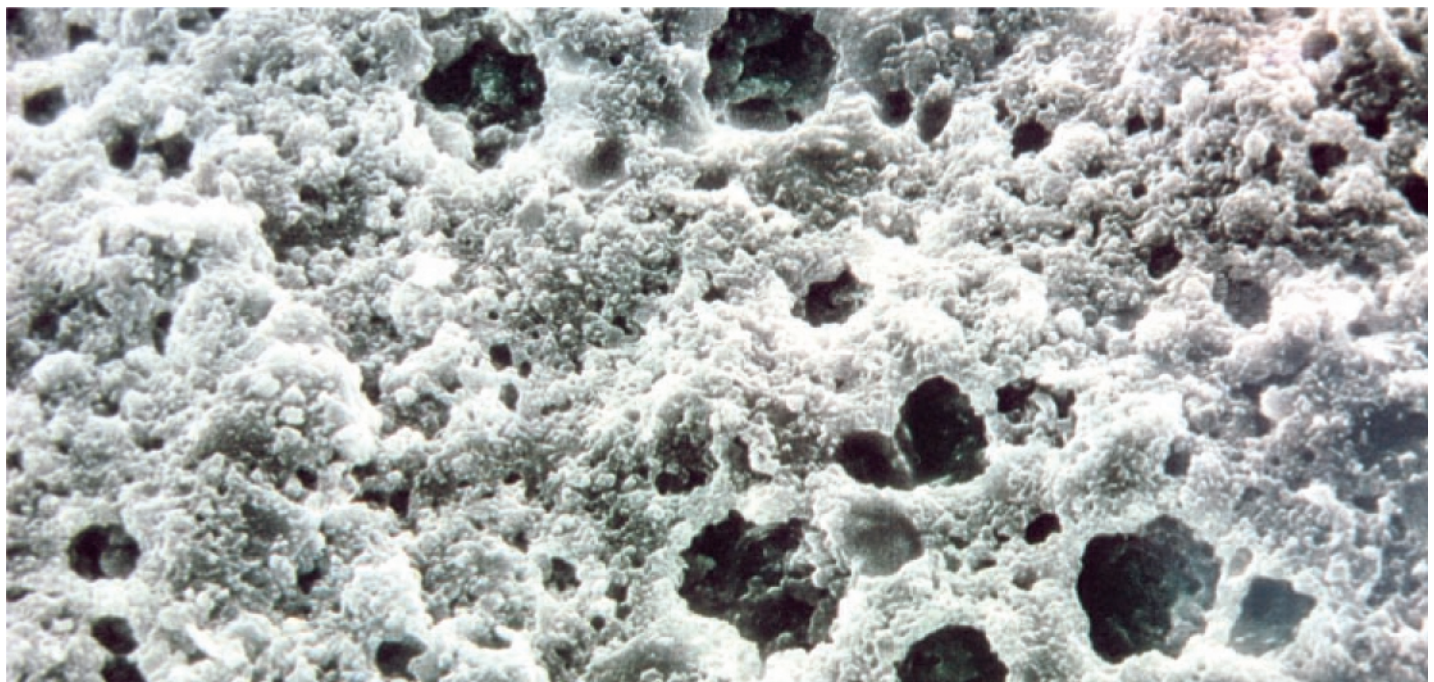
Der Sachbearbeiter

K. Landwehrs
Dipl.-Phys. K. Landwehrs

Der Abteilungsleiter

U. Diederichs
Dr.-Ing. U. Diederichs

Powyższa opinia rzeczoznawców potwierdza wysoką przepuszczalność powłok AmphiSilan dla pary wodnej.



Na zdjęciu przedstawiono mikroporowatość powłoki wykonanej materiałem AmphiSilan w 1000-krotnym powiększeniu.